

การปฐมนิเทศนิสิตใหม่



โครงการเปิดสอนหลักสูตรวิศวกรรมศาสตรมหาบัณฑิต

สาขาวิชาการจัดการวิศวกรรม ภาคพิเศษ รุ่นที่ 23

คณะวิศวกรรมศาสตร์ มหาวิทยาลัยเกษตรศาสตร์ วิทยาเขตบางเขน



กำหนดการ

วันเสาร์ที่ 13 มิถุนายน พ.ศ. 2569

11:30-12:00 น.

- แนะนำแนวทางการศึกษาระดับบัณฑิตศึกษา
โดย ผู้ช่วยศาสตราจารย์ ดร. ไอลดา ตีร์รัตน์ตระกูล
(คณะกรรมการโครงการฯ)

13:00-16:30 น.

- กิจกรรมรุ่นพี่

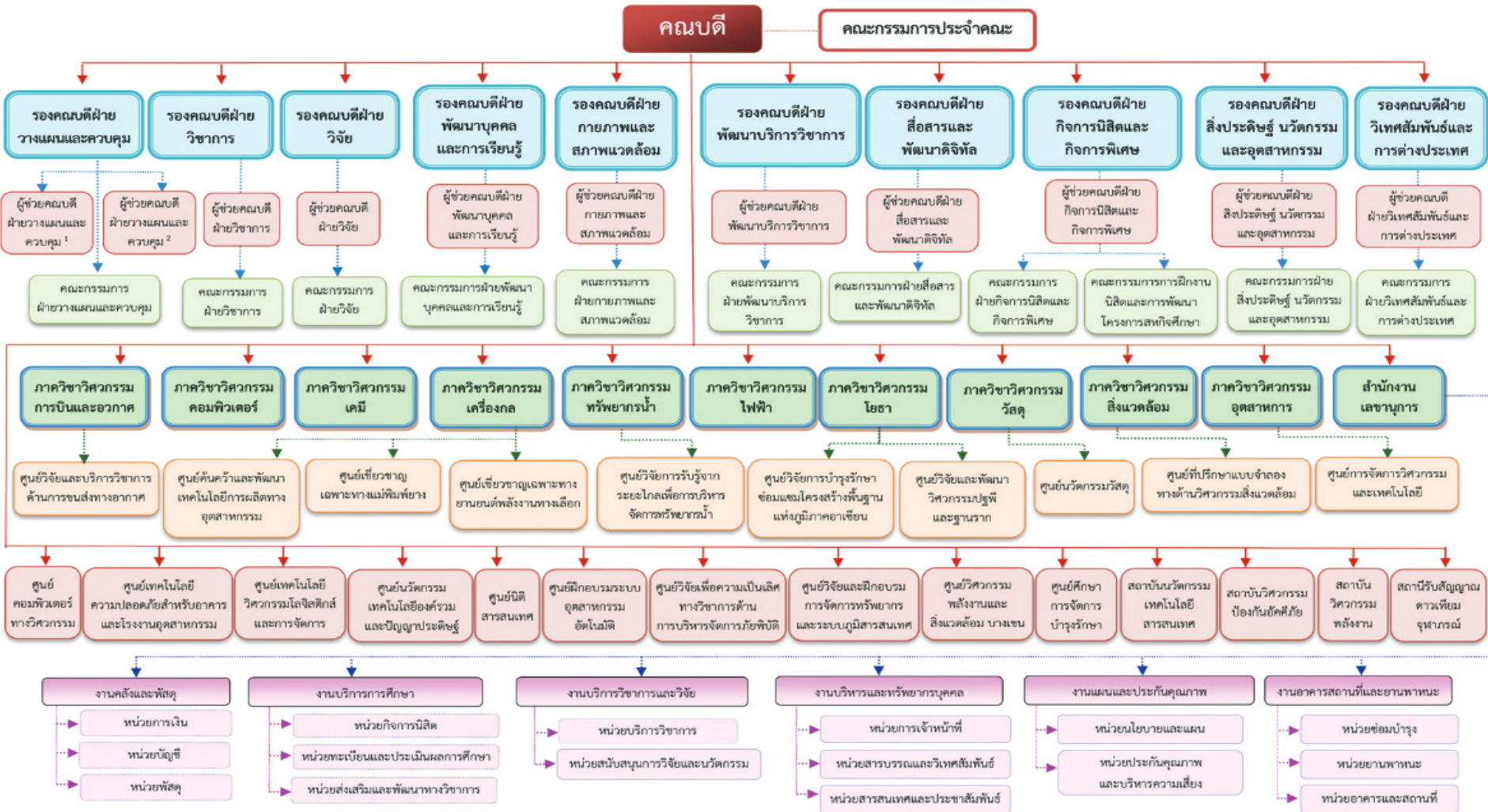




คณะวิศวกรรมศาสตร์



แผนภูมิการบริหารงานคณะวิศวกรรมศาสตร์





ประธานกรรมการบริหาร
คณบดี ศ.ดร. วันชัย ยอดสุดใจ

ที่ปรึกษา: หัวหน้าภาควิชา: ศ.ดร. พรธิภา องค์กรักษ์
รศ. ศันสนีย์ สุภาภา
รศ.ดร. พัชรภรณ์ ญาณภีร์



ผศ.ดร. วรวิทย์ หวังวัชรกุล
กรรมการและเลขานุการ

ผศ.ดร. สุวิภรณ์ วิชกุล

ผศ.ดร. คชายุทธ กำมะโน

เจ้าหน้าที่บริหารงานทั่วไป I
น.ส. วิภาวี อดใจ

เจ้าหน้าที่บริหารงานทั่วไป II
น.ส. มนสิชา เชื้อทอง

เจ้าหน้าที่บริหารงานทั่วไป III
น.ส. พิมพ์วิทย์ บุญยบวรวิวัฒน์

แนะนำแนวทางการศึกษาระดับบัณฑิตศึกษา



ข้อมูลที่ควรทราบสำหรับนิสิตโครงการฯ โดย

ผู้ช่วยศาสตราจารย์ ดร. ไอลดา ตีร์รัตน์ตระกูล

- การจัดการเรียนการสอน
- กิจกรรมและสิ่งสนับสนุนการเรียนรู้
- มารยาทและกติกาก การอยู่ร่วมกัน

แนวปฏิบัติในการเรียนสำหรับนิสิต EM 23

- หลักสูตรวิศวกรรมศาสตรมหาบัณฑิต สาขาวิชาการจัดการวิศวกรรม พ.ศ. 2565
- แผนการเรียน
- ปฏิทินการศึกษา ประจำปีการศึกษา 2569
- ตารางเรียน และตารางสอบ
- ค่าใช้จ่ายในการศึกษา
- หนังสือ และเอกสารประกอบการสอน
- การทดสอบภาษาอังกฤษ

แนวปฏิบัติในการเรียนสำหรับนิสิต EM 23

- การแต่งกาย
- การรับประทานอาหารกลางวัน และอาหารว่าง
- ข้อพึงปฏิบัติในห้องเรียน
- ข้อพึงปฏิบัติในการใช้ห้องน้ำ
- กิจกรรมสำหรับนิสิต
- การลงทะเบียน



หลักสูตรวิศวกรรมศาสตรมหาบัณฑิต สาขาการจัดการวิศวกรรม


(Master of Engineering Program in Engineering Management)

คณะวิศวกรรมศาสตร์ และบัณฑิตวิทยาลัย มหาวิทยาลัย

เกษตรศาสตร์ หลักสูตรปรับปรุง พ.ศ. 2565

หลักสูตรวิศวกรรมศาสตรมหาบัณฑิต สาขาการจัดการวิศวกรรม

หลักสูตรปรับปรุง พ.ศ. 2565



โครงการเปิดสอนหลักสูตรวิศวกรรมศาสตรมหาบัณฑิต สาขาวิชาการจัดการวิศวกรรม ภาคพิเศษ

- วิศวกรรมศาสตรมหาบัณฑิต (การจัดการวิศวกรรม)
- Master of Engineering (Engineering Management)

- วศ.ม. (การจัดการวิศวกรรม)
- M.Eng. (Engineering Management)

หลักสูตรวิศวกรรมศาสตรมหาบัณฑิต สาขาวิชาการจัดการวิศวกรรม พ.ศ. 2565

* วิชาบังคับ: 01222542, 01222544, 01222591, 01222597

วิชาเอกเลือก



แผน: 01222591*, 01222597, 01222595, 01222599

ประกาศกระทรวงศึกษาธิการ

เรื่อง เกณฑ์มาตรฐานหลักสูตรระดับบัณฑิตศึกษา พ.ศ. ๒๕๖๕

- ▶ การลงทะเบียนเรียนและระยะเวลาการศึกษา ให้ลงทะเบียนเรียนได้ไม่เกิน ๑๕ หน่วยกิต ในแต่ละภาคการศึกษาปกติ และให้ใช้เวลาศึกษาในแต่ละหลักสูตร ดังนี้
- ▶ ปริญญาโท ให้ใช้เวลาศึกษาไม่เกิน ๕ ปีการศึกษา เกณฑ์การสำเร็จการศึกษา ดังนี้
- ▶ **แผน ก แบบ ก ๒** ศึกษารายวิชาครบถ้วนตามที่กำหนดในหลักสูตร โดยจะต้องได้ระดับคะแนนเฉลี่ยไม่ต่ำกว่า ๓.๐๐ จากระบบ ๔ ระดับคะแนนหรือเทียบเท่า พร้อมทั้งเสนอวิทยานิพนธ์และสอบผ่านการสอบปากเปล่าขั้นสุดท้าย โดยคณะกรรมการที่สถาบันอุดมศึกษานั้นแต่งตั้งและต้องเป็นระบบเปิดให้ผู้สนใจเข้ารับฟังได้ ผลงานวิทยานิพนธ์หรือส่วนหนึ่งของวิทยานิพนธ์ต้องได้รับการตีพิมพ์หรืออย่างน้อยได้รับการยอมรับให้ตีพิมพ์ในวารสารระดับชาติหรือระดับนานาชาติที่มีคุณภาพตามประกาศ คณะกรรมการการอุดมศึกษา เรื่อง หลักเกณฑ์การพิจารณาวารสารทางวิชาการ สำหรับการเผยแพร่ ผลงานทางวิชาการ หรือ นำเสนอต่อที่ประชุมวิชาการโดยบทความที่นำเสนอฉบับสมบูรณ์ (Full Paper) ได้รับการตีพิมพ์ในรายงานสืบเนื่องจากการประชุมวิชาการ (Proceedings) ดังกล่าว

ประกาศกระทรวงศึกษาธิการ

เรื่อง เกณฑ์มาตรฐานหลักสูตรระดับบัณฑิตศึกษา พ.ศ. ๒๕๖๕

- ▶ การลงทะเบียนเรียนและระยะเวลาการศึกษา ให้ลงทะเบียนเรียนได้ไม่เกิน ๑๕ หน่วยกิต ในแต่ละภาคการศึกษาปกติ และให้ใช้เวลาศึกษาในแต่ละหลักสูตร ดังนี้
- ▶ ปริญาโท ให้ใช้เวลาศึกษาไม่เกิน ๕ ปีการศึกษา เกณฑ์การสำเร็จการศึกษา ดังนี้
- ▶ **แผน ข** ศึกษารายวิชาครบถ้วนตามที่กำหนดในหลักสูตร โดยจะต้องได้ระดับคะแนนเฉลี่ยไม่ต่ำกว่า ๓.๐๐ จากระบบ ๔ ระดับคะแนนหรือเทียบเท่า และ สอบผ่านการสอบประมวลความรู้ (Comprehensive Examination) ด้วยข้อเขียนและ/หรือปากเปล่าในสาขาวิชานั้น พร้อมทั้งเสนอรายงานการค้นคว้าอิสระและสอบผ่านการสอบปากเปล่าขั้นสุดท้ายโดยคณะกรรมการที่สถาบันอุดมศึกษานั้นแต่งตั้ง โดยเป็นระบบเปิดให้ผู้สนใจเข้ารับฟังได้ และรายงานการค้นคว้าอิสระ หรือส่วนหนึ่งของรายงานการค้นคว้าอิสระต้องได้รับการเผยแพร่ในลักษณะใดลักษณะหนึ่งที่สืบค้นได้ ทั้งนี้บัณฑิตวิทยาลัย (บว.) ได้ประกาศระเบียบการจบการศึกษาของนิสิต แผน ข ดังนี้
--> รายงานการค้นคว้าอิสระ หรือส่วนหนึ่งของรายงานการค้นคว้าอิสระต้องได้รับการเผยแพร่ผลงานทางวิชาการ หรือ นำเสนอต่อที่ประชุมวิชาการโดยบทความที่นำเสนอฉบับสมบูรณ์ (Full Paper) ได้รับการตีพิมพ์ในรายงานสืบเนื่องจากการประชุมวิชาการ (Proceedings) ดังกล่าว

❖ รายการหลักฐานประกอบการตีพิมพ์ผลงานวิทยานิพนธ์ (วพ. 04) ❖

1. ประเภทผลงานวิทยานิพนธ์ที่ได้รับการตีพิมพ์ในวารสารเรียบร้อยแล้ว สำเนาที่นิสิตต้องนำส่ง มีดังนี้

- 1) ปกนอกของวารสาร
- 2) สารบัญ
- 3) บทความฉบับเต็ม (Full Paper) ที่ตีพิมพ์ในวารสาร

2. ประเภทผลงานวิทยานิพนธ์ที่ได้รับการยอมรับให้ตีพิมพ์แล้ว แต่ยังไม่ได้นำดำเนินการตีพิมพ์เอกสารที่นิสิตต้องนำส่ง มีดังนี้

- 1) หนังสือรับรองการยอมรับให้ตีพิมพ์ ทั้งนี้ต้องระบุเลขที่...ฉบับที่...เดือน...ปี...ที่จะตีพิมพ์ (ใช้ฉบับจริง)
- 2) บทความฉบับเต็ม (Full Paper) ที่จะนำไปตีพิมพ์ในวารสาร

3. ประเภทผลงานวิทยานิพนธ์ที่นำเสนอต่อที่ประชุมวิชาการ และได้รับการตีพิมพ์ในเอกสารรายงานการประชุม (Proceedings) [โดยจะต้องเป็นรวมเล่ม/ซีดี บทความฉบับเต็ม (Full Paper) ไม่ใช่บทคัดย่อ] เรียบร้อยแล้ว สำเนาเอกสารที่นิสิตต้องนำส่ง มีดังนี้

- 1) เอกสารรับรองว่าผ่านการนำเสนอต่อที่ประชุมวิชาการเรียบร้อยแล้ว
- 2) ปกนอกของเอกสารรายงานการประชุมวิชาการ หรือสำเนาหน้าแผ่นซีดี (ลายสกรีนหน้าซีดี)
- 3) สารบัญ (เฉพาะหน้าที่ปรากฏชื่อนิสิต)
- 4) บทความฉบับเต็ม (Full Paper) ที่พิมพ์ในเอกสารรายงานการประชุมวิชาการ
- 5) ในกรณีที่ได้รับรางวัลให้แนบหลักฐานการได้รับรางวัล เช่น เกียรติบัตร, หนังสือรับรอง

หมายเหตุ: นิสิตต้องผ่านการนำเสนอต่อที่ประชุมฯ ก่อนจึงจะสามารถนำหลักฐานมาประกอบการจบการศึกษาได้



บัณฑิตวิทยาลัย มหาวิทยาลัยเกษตรศาสตร์

“รักษามาตรฐาน บริการเป็นเลิศ เปิดประตูสู่อาเซียน”

ครบรอบ 50 ปี

บัณฑิตวิทยาลัย มหาวิทยาลัยเกษตรศาสตร์ > นิสิต > บริการนิสิต > ระบบส่งข้อมูลการเผยแพร่ผลงาน

ระบบส่งข้อมูลการเผยแพร่ผลงาน

ขอความร่วมมือในการให้ข้อมูลการเผยแพร่ผลงานวิทยานิพนธ์/การศึกษาค้นคว้าอิสระ

คำชี้แจงในการให้ข้อมูล

1. นิสิตปัจจุบัน

- 1.1. มีผลงานที่ได้รับการตีพิมพ์ในวารสารเรียบร้อยแล้ว ตั้งแต่ปี พ.ศ. 2556 เป็นต้นไป
- 1.2. มีผลงานที่นำเสนอในที่ประชุมวิชาการเรียบร้อยแล้ว โดยมีรายงานการประชุม ตั้งแต่ปีพ.ศ. 2556 เป็นต้นไป (เป็นบทความไม่ใช่บทคัดย่อ)

ขอให้ส่งข้อมูลต่างๆ ให้บัณฑิตวิทยาลัยดังรายละเอียดที่ได้กำหนดไว้ในหน้าเว็บนี้ โดยสำหรับนิสิตระดับปริญญาเอกและปริญญาโท (แผน ก) หากข้อมูลตามข้อ 1.1 และ 1.2 ข้างต้นนี้ เป็นเรื่องเดียวกันกับที่นิสิตจะใช้จบการศึกษา ขอให้ส่งเอกสารต่างๆ ตามรายละเอียดของคำร้อง วพ. 04 อีกครั้ง ในขั้นตอนการขอจบการศึกษา

2. นิสิตที่สำเร็จการศึกษาแล้ว

ในกรณีที่ท่านได้สำเร็จการศึกษาแล้ว โดยในการสำเร็จการศึกษานั้นได้ใช้หนังสือตอบรับการตีพิมพ์ในวารสารมาประกอบการสำเร็จการศึกษา (ได้รับการตอบรับแต่ยังไม่ได้ตีพิมพ์ในวารสาร) เมื่อผลงานของท่านได้รับการตีพิมพ์ในวารสารเรียบร้อยแล้ว ขอให้ส่งข้อมูลต่างๆ ให้บัณฑิตวิทยาลัยดังรายละเอียดที่ได้กำหนดไว้ในหน้าเว็บนี้

สอบถามข้อมูลเพิ่มเติม 02-9428445 ต่อ 234

[ดำเนินการต่อ](#)



ระบบติดตามค้นหาคำร้อง (WRTS)

- > ระบบตรวจสอบปริญญา (GDSCS)
- > ระบบยื่นคำร้องออนไลน์ (OGRF)
- > ระบบส่งข้อมูลการเผยแพร่ผลงาน
- > อักษรวิสุทธิ
- > ระบบฐานข้อมูลบัณฑิตศึกษา
- > ระบบสารสนเทศนิสิต
- > KU Web Mail
- > คำถามที่พบบ่อย (FAQs)
- > คณะและหลักสูตร
- > รายชื่อผู้สำเร็จการศึกษา



ประกาศบัณฑิตวิทยาลัย มหาวิทยาลัยเกษตรศาสตร์

เรื่อง หลักฐานการขอจบการศึกษาสำหรับนิสิตปริญญาโท หลักสูตรแผน ข (เพิ่มเติมฉบับที่ 2)

อนุสนธิประกาศบัณฑิตวิทยาลัย มหาวิทยาลัยเกษตรศาสตร์ เรื่อง หลักฐานการขอจบการศึกษา สำหรับนิสิตปริญญาโท หลักสูตรแผน ข ฉบับลงวันที่ 15 พฤศจิกายน พ.ศ. 2556 และฉบับลงวันที่ 25 สิงหาคม พ.ศ. 2557 กำหนดให้ส่งหลักฐานการจบการศึกษาดังนี้

1. บัตรประจำตัวนิสิต
2. ใบของจบการศึกษา 1 ฉบับ โดยส่งพิมพ์ผ่านระบบใบของจบการศึกษาของบัณฑิตวิทยาลัย
3. สำเนาใบแจ้งผลสอบประมวลความรู้
4. ใบปลอดหนี้จากสำนักหอสมุด มหาวิทยาลัยเกษตรศาสตร์
5. ใบแจ้งการชำระเงินค่าลงทะเบียนเรียน (KU 9) ที่ผ่านการชำระเงินจากธนาคาร และมีการประทับตราชำระเงินแล้ว ในภาคการศึกษาที่นิตยจบการศึกษา
6. ใบเสร็จรับเงิน (KU 2) ฉบับจริง ในภาคการศึกษาที่นิตยจบการศึกษา
7. แผ่นซีดี (CD) บันทึกข้อมูลการศึกษาค้นคว้าอิสระ (IS) เป็นไฟล์ PDF จำนวน 1 แผ่น และใบรับรองความถูกต้องของข้อมูลการศึกษาค้นคว้าอิสระ ทั้งนี้แผ่นซีดีให้เขียนชื่อ-นามสกุล รหัสประจำตัวนิสิต สาขาวิชาบนแผ่นซีดี พร้อมพิมพ์หน้าปกซีดีตามแบบฟอร์มของบัณฑิตวิทยาลัย

เนื่องจากสภามหาวิทยาลัยเกษตรศาสตร์ ในการประชุมครั้งที่ 10/2560 เมื่อวันที่ 27 พฤศจิกายน พ.ศ. 2560 มีมติเห็นชอบให้นิสิตปริญญาโท แผน ข ที่เข้าศึกษาตั้งแต่ปีการศึกษา 2561 เป็นต้นไป ต้องมีการตีพิมพ์ผลงานการศึกษาค้นคว้าอิสระ เพื่อเพิ่มคุณภาพงานวิชาการ โดยผลงานการศึกษาค้นคว้าอิสระหรือส่วนหนึ่งของการศึกษาค้นคว้าอิสระต้องได้รับการตีพิมพ์ หรืออย่างน้อยได้รับการยอมรับให้ตีพิมพ์ในวารสารระดับชาติหรือระดับนานาชาติที่มีคุณภาพตามประกาศคณะกรรมการการอุดมศึกษา เรื่อง หลักเกณฑ์การพิจารณาวารสารทางวิชาการสำหรับการเผยแพร่ผลงานทางวิชาการ หรือนำเสนอต่อที่ประชุมวิชาการ โดยบทความที่นำเสนอฉบับสมบูรณ์ (Full Paper) ได้รับการตีพิมพ์ในรายงานสืบเนื่องจากการประชุมวิชาการ (Proceedings) ดังกล่าว นอกจากนี้ตามข้อบังคับมหาวิทยาลัยเกษตรศาสตร์ ว่าด้วยการศึกษาาระดับบัณฑิตศึกษาของบัณฑิตวิทยาลัย มหาวิทยาลัยเกษตรศาสตร์ พ.ศ. 2559 ข้อ 30.2.3 กำหนดให้นิสิตหลักสูตรปริญญาโท แผน ข ต้องสอบผ่านการสอบประมวลความรู้และสอบผ่านการสอบปากเปล่าขั้นสุดท้าย ดังนั้นบัณฑิตวิทยาลัยจึงขอแก้ไขหลักฐานการขอจบการศึกษาดังนี้

1. สำเนาใบแจ้งผลสอบประมวลความรู้ ให้ใช้เฉพาะนิสิตที่เข้าศึกษาก่อนปีการศึกษา 2559

/2. เพิ่ม...

2

2. เพิ่มแบบฟอร์มการเผยแพร่ผลงานการศึกษาค้นคว้าอิสระ (IS.O3) ซึ่งมีการเผยแพร่ตามมติ สภามหาวิทยาลัยเกษตรศาสตร์ดังกล่าวข้างต้น พร้อมแบบหลักฐานการเผยแพร่ผลงานการศึกษาค้นคว้าอิสระ ตามที่บัณฑิตวิทยาลัยกำหนด

ทั้งนี้ ให้ถือปฏิบัติสำหรับนิสิตปริญญาโท หลักสูตรแผน ข ที่เข้าศึกษาตั้งแต่ภาคต้น ปีการศึกษา 2561 เป็นต้นไป

ประกาศ ณ วันที่ 14 มกราคม พ.ศ. 2563

(ลงนาม) สมหวัง ชันตยานวงศ์
(รองศาสตราจารย์ ดร. สมหวัง ชันตยานวงศ์)
คณบดีบัณฑิตวิทยาลัย

ปฏิทินการศึกษา ปีการศึกษา 2569

โครงการเปิดสอนหลักสูตรวิศวกรรมศาสตรมหาบัณฑิต สาขาวิชาการจัดการวิศวกรรม ภาคพิเศษ

กำหนดการ	ภาคต้น	ภาคปลาย	ภาคฤดูร้อนปี พ.ศ. 2570
นิสิตสามารถลงทะเบียนเรียนผ่านระบบสารสนเทศ นิสิตที่ www.regis.ku.ac.th ตาม วัน เวลา ที่กำหนดให้	อ. 16 - ศ. 19 มิ.ย. 69	อ. 17 - ศ. 20 พ.ย. 69	พฤ. 8 - ศ. 9 เม.ย. 70
รายงานตัวและทำบัตรนิสิตใหม่ บัณฑิตวิทยาลัย	ตามกำหนดการบัณฑิตวิทยาลัย	-	-
ปฐมนิเทศนิสิตใหม่ สาขาวิชาการจัดการวิศวกรรม ภาคพิเศษ	ส. 13 มิ.ย. 69	-	-
วันเปิดภาคเรียน (วันเริ่มการสอน)	ส. 20 มิ.ย. 69	ส. 14 พ.ย. 69	ส. 24 เม.ย. 70
วันพิมพ์ใบเสร็จรับเงิน (KU2) ออนไลน์ผ่านระบบ สารสนเทศนิสิต	พิมพ์ได้ในวันถัดไปหลังจากชำระเงินค่าธรรมเนียมการศึกษาเรียบร้อยแล้ว	พิมพ์ได้ในวันถัดไปหลังจากชำระเงินค่าธรรมเนียมการศึกษาเรียบร้อยแล้ว	พิมพ์ได้ในวันถัดไปหลังจากชำระเงินค่าธรรมเนียมการศึกษาเรียบร้อยแล้ว
วันสุดท้ายของการทำบัตรประจำตัวนิสิตใหม่	ตามกำหนดการบัณฑิตวิทยาลัย	-	-
สัมมนานิสิตนอกสถานที่	ส. 11 - อา. 12 ก.ค. 69	-	-
นิสิตต้องกรอกแบบประเมินการสอนผ่านเว็บ ครั้งที่ 1 ที่ https://eassess.ku.ac.th/ มิฉะนั้น จะไม่สามารถดำเนินการ Drop และลงทะเบียนเรียนในภาคการศึกษา ถัดไปได้	จ. 10 - ศ. 14 ส.ค. 69	จ. 4 - ศ. 8 ม.ค. 70	-
สอบกลางภาค	ส. 22 ส.ค. - อา. 30 ส.ค. 69	ส. 16 - อา. 24 ม.ค. 70	-
หยุดวันปีใหม่	-	ส. 2 - อา 3 ม.ค. 70	-
นิสิตต้องกรอกแบบประเมินการสอนผ่านเว็บ ครั้งที่ 2 ที่ https://eassess.ku.ac.th/ มิฉะนั้น จะไม่สามารถดำเนินการ Drop และลงทะเบียนเรียนในภาคการศึกษา ถัดไปได้	จ. 12 - ศ. 16 ต.ค. 69	จ. 8 - ศ. 12 มี.ค. 70	-
วันสุดท้ายของการสอน	อา. 18 ต.ค. 69	อา. 14 มี.ค. 70	-
สอบไล่ปลายภาค	ส. 24 ต.ค. - อา. 1 พ.ย. 69	ส. 20 - อา. 28 มี.ค. 70	-
วันสุดท้ายของการส่งคะแนนสอบไล่ปีการศึกษา 2569	พฤ. 12 พ.ย. 69	พ. 7 เม.ย. 70	ศ. 11 มิ.ย. 70

นิสิตบัณฑิตวิทยาลัยที่ชำระเงินค่าลงทะเบียนเรียน “รักษาสถานภาพนิสิต” ผ่านธนาคารแล้ว นิสิตต้องลงทะเบียนเรียนผ่านระบบสารสนเทศนิสิตตามวันเวลาที่กำหนดให้ โดยลงทะเบียนเรียนรหัสวิชา “00000000” แล้ว Submit และยืนยันการลงทะเบียนเรียน

(หากไม่ลงทะเบียนเรียนในระบบสารสนเทศนิสิตจะ “หมดสถานภาพนิสิต” ในภาคการศึกษาปกติ เนื่องจากดำเนินการไม่ครบตามขั้นตอน)



หลักสูตรวิศวกรรมศาสตรมหาบัณฑิต สาขาวิชาการจัดการวิศวกรรม ภาคพิเศษ (XE70)
 ตารางเรียน สำหรับภาคต้น ปีการศึกษา 2569

ลำดับที่	รหัสวิชา	ชื่อวิชา	วันเสาร์						วันอาทิตย์						ผู้สอน
			9:00 – 12:00 น.			13:00 – 16:00 น.			9:00 – 12:00 น.			13:00 – 16:00 น.			
			7701	7702	7705	7701	7702	7705	7701	7702	7705	7701	7702	7705	
1	01222511	Applied Statistics for Engineers (ชั้นปี 1)								X					ผศ.ดร.ศิวภรณ์ วิชกุล, รศ.ดร.ประไพสตรี ศุทัศน์ ณ ออยุธยา*
2	01222529	Simulation Applications in Engineering Management								X					ผศ.ดร.วราณี ทรัพย์รงค์*
3	01222542	Management for Engineers (ชั้นปี 1)	X												วาทิรยัตริ ผศ.ดร.จล รัตนวิชัยชัย*
4	01222544	Financial & Managerial Accounting for Eng. (ชั้นปี 1)					X								รศ.ดร.พัชราภรณ์ ญาณภักดิ์*, ผศ.ดร.มิตาย อยุสุข
5	01222548	Project Management for Engineering Management					X								รศ.ดร.พีชิต สุขเจริญพงษ์*, ผศ.ดร.ไอลดา ตรังรัตน์ตระกูล
6	01222551	Maintenance Management and Reliability Engineering									X				รศ.ดร.จักรพันธ์ อารามพงษ์พันธ์*
7	01222596	Selected Topics in Engineering Management		X											ผศ.ดร.ไอลดา ตรังรัตน์ตระกูล* และคณะ
8	01222591	Research Methodology in Engineering Management (ชั้นปี 1)										X			ผศ.ดร.ไอลดา ตรังรัตน์ตระกูล*
9	01222595	Independent Study													ผศ.ดร.ไอลดา ตรังรัตน์ตระกูล*
10	01222597	Seminar											X		ผศ.ดร.ศิวภรณ์ วิชกุล*
11	01222599	Thesis													ผศ.ดร.ไอลดา ตรังรัตน์ตระกูล*

หมายเหตุ : หากวิชาใดมีจำนวนนิสิตลงทะเบียนน้อยกว่า 8 คน ทางโครงการฯ จะปิดรายวิชาดังกล่าว

* ผู้สอนหลัก



หลักสูตรวิศวกรรมศาสตรมหาบัณฑิต สาขาวิชาการจัดการวิศวกรรม ภาคพิเศษ (XE70)
กำหนดการสอบกลางภาค ประจำปีภาคต้น ปีการศึกษา 2569

ลำดับที่	รหัสวิชา	ชื่อวิชา	วันเสาร์ที่ 22 สิงหาคม 2569			วันอาทิตย์ที่ 23 สิงหาคม 2569			วันเสาร์ที่ 29 สิงหาคม 2569			กรรมการคุมสอบ					
			9:00 – 12:00 น.		13:00 – 16:00 น.		9:00 – 12:00 น.		13:00 – 16:00 น.		9:00 – 12:00 น.		13:00 – 16:00 น.				
			7701	7702	7705	7701	7702	7705	7701	7702	7705		7701	7702	7705		
1	01222511	Applied Statistics for Engineers (ชั้นปี 1)											X				มส.ดร.สุวิษกรณวิเชกุล, รต.ดร.ประไพตรี สุทัศน์ ณ อยุธยา*
2	01222529	Simulation Applications in Engineering Management						X									ผศ.ดร.วราณี นวังวีรกุล*
3	01222542	Management for Engineers (ชั้นปี 1)	X														ว่าที่ร้อยตรี ผศ.ดร.จุล ธนศิริวินัยชัย*
4	01222544	Financial & Managerial Accounting for Eng. (ชั้นปี 1)						X									รศ.ดร.พีชราภรณ์ ญาณเกียรติ*, ผศ.ดร.มีดาวย อยู่สุข
5	01222548	Project Management for Engineering Management													X	X	รศ.ดร.พีชิต สุขเจริญพงษ์*, มส.ดร.โกลดา ตริรัตน์ไตรกุล
6	01222551	Maintenance Management and Reliability Engineering								X							รศ.ดร.จักรพันธ์ อร่ามพงษ์พันธ์*
7	01222596	Selected Topics in Engineering Management				X	X										ผศ.ดร.โกลดา ตริรัตน์ไตรกุล*
8	01222591	Research Methodology in Engineering Management (ชั้นปี 1)	"ไม่มีการสอบ"											ผศ.ดร.โกลดา ตริรัตน์ไตรกุล*			



หลักสูตรวิศวกรรมศาสตรมหาบัณฑิต สาขาวิชาการจัดการวิศวกรรม ภาคพิเศษ (XE70)
กำหนดการสอบไล่ ประจำปีภาคต้น ปีการศึกษา 2569

ลำดับที่	รหัสวิชา	ชื่อวิชา	วันเสาร์ที่ 24 ตุลาคม 2569			วันอาทิตย์ที่ 25 ตุลาคม 2569			วันเสาร์ที่ 31 ตุลาคม 2569			กรรมการคุมสอบ					
			9:00 – 12:00 น.		13:00 – 16:00 น.		9:00 – 12:00 น.		13:00 – 16:00 น.		9:00 – 12:00 น.		13:00 – 16:00 น.				
			7701	7702	7705	7701	7702	7705	7701	7702	7705		7701	7702	7705		
1	01222511	Applied Statistics for Engineers (ชั้นปี 1)											X				มส.ดร.สุวิษกรณวิเชกุล, รต.ดร.ประไพตรี สุทัศน์ ณ อยุธยา*
2	01222529	Simulation Applications in Engineering Management						X									ผศ.ดร.วราณี นวังวีรกุล*
3	01222542	Management for Engineers (ชั้นปี 1)	X														ว่าที่ร้อยตรี ผศ.ดร.จุล ธนศิริวินัยชัย*
4	01222544	Financial & Managerial Accounting for Eng. (ชั้นปี 1)						X									รศ.ดร.พีชราภรณ์ ญาณเกียรติ*, ผศ.ดร.มีดาวย อยู่สุข
5	01222548	Project Management for Engineering Management													X	X	รศ.ดร.พีชิต สุขเจริญพงษ์*, มส.ดร.โกลดา ตริรัตน์ไตรกุล
6	01222551	Maintenance Management and Reliability Engineering								X							รศ.ดร.จักรพันธ์ อร่ามพงษ์พันธ์*
7	01222596	Selected Topics in Engineering Management	"ไม่มีการสอบ"											มส.ดร.โกลดา ตริรัตน์ไตรกุล* และคณะ			
8	01222591	Research Methodology in Engineering Management (ชั้นปี 1)	"ไม่มีการสอบ"											ผศ.ดร.โกลดา ตริรัตน์ไตรกุล*			

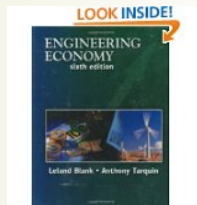
ค่าใช้จ่ายในการศึกษา

- ▶ ภาคการศึกษาปกติ
 - ▶ ภาคต้น และภาคปลาย เหม่าจ่าย 64,000 บาท ต่อภาคการศึกษา
- ▶ ภาคฤดูร้อน
 - ▶ เรียนภาษาอังกฤษ เหม่าจ่าย 9,000 บาท
 - ▶ ลงทะเบียนจบการศึกษา 7,000 บาท
- ▶ การรักษาสถานภาพนิสิต 7,000 บาทต่อภาคการศึกษา แต่รักษาสถานภาพติดต่อกันได้ไม่เกิน 2 ภาคการศึกษาปกติ ต้องลงทะเบียน เป็นเงิน 36,500 บาท ประกอบด้วย ค่าบำรุงการศึกษา มก. (15,000/2) ค่าธรรมเนียมคณะ (9,000) ค่าธรรมเนียมภาควิชา (3,000) และโครงการฯ (17,000)

หนังสือ และเอกสารประกอบการสอน



- ▶ เอกสารประกอบการสอน ให้นิสิตรับได้ที่ห้องธุรการของโครงการฯ ทุกครั้งก่อนเข้าเรียน
- ▶ หนังสือ แจกให้นิสิตในวันแรกของการเรียน ให้เซ็นรับหนังสือที่ห้องธุรการโครงการฯ



- ▶ กรณีที่มีการเปลี่ยนแปลงการลงทะเบียนรายวิชาภายใน 2 สัปดาห์ นับจากวันเปิดเรียน นิสิตต้องคืนหนังสือในสภาพเหมือนตอนที่รับไป หรือ
- ▶ การถอนรายวิชา นิสิตต้องจ่ายเงินค่าหนังสือ

การทดสอบภาษาอังกฤษสำหรับนิสิต EM 23

- ศูนย์ทดสอบทางภาษา ภาควิชาภาษาต่างประเทศ คณะมนุษยศาสตร์ เกณฑ์ผ่าน > 50%
- ค่าสมัครสอบ 600 บาท โดยนิสิตรับผิดชอบค่าสมัครสอบ และนิสิตทุกคนต้องเข้าสอบ ดูกำหนดการสมัครสอบได้ที่ <https://kulc.human.ku.ac.th>
- ศูนย์ทดสอบทางภาษา คณะมนุษยศาสตร์ มหาวิทยาลัยเกษตรศาสตร์

การทดสอบภาษาอังกฤษสำหรับนิสิต EM 23

ตารางสอบ KU-EPT ประจำปี 2569 ศูนย์สอบบางเขน

รอบ	เปิดรับสมัคร	ปิดรับสมัคร	แจ้งห้องสอบ	วันสอบ	ประกาศผล
มกราคม	21 ธ.ค. 2568	3 ม.ค. 2569	9 ม.ค. 2569	18 ม.ค. 2569	22 ม.ค. 2569
กุมภาพันธ์	18 ม.ค. 2569	31 ม.ค. 2569	6 ก.พ. 2569	15 ก.พ. 2569	19 ก.พ. 2569
มีนาคม	15 ก.พ. 2569	28 ก.พ. 2569	6 มี.ค. 2569	15 มี.ค. 2569	19 มี.ค. 2569
เมษายน	22 มี.ค. 2569	4 เม.ย. 2569	10 เม.ย. 2569	19 เม.ย. 2569	23 เม.ย. 2569
พฤษภาคม	19 เม.ย. 2569	2 พ.ค. 2569	8 พ.ค. 2569	17 พ.ค. 2569	21 พ.ค. 2569
มิถุนายน	24 พ.ค. 2569	6 มิ.ย. 2569	12 มิ.ย. 2569	21 มิ.ย. 2569	25 มิ.ย. 2569
กรกฎาคม	21 มิ.ย. 2569	4 ก.ค. 2569	10 ก.ค. 2569	19 ก.ค. 2569	23 ก.ค. 2569
สิงหาคม	19 ก.ค. 2569	1 ส.ค. 2569	7 ส.ค. 2569	16 ส.ค. 2569	20 ส.ค. 2569
กันยายน	23 ส.ค. 2569	5 ก.ย. 2569	11 ก.ย. 2569	20 ก.ย. 2569	24 ก.ย. 2569
ตุลาคม	20 ก.ย. 2569	3 ต.ค. 2569	9 ต.ค. 2569	18 ต.ค. 2569	22 ต.ค. 2569
พฤศจิกายน	25 ต.ค. 2569	7 พ.ย. 2569	13 พ.ย. 2569	22 พ.ย. 2569	26 พ.ย. 2569
ธันวาคม	22 พ.ย. 2569	5 ธ.ค. 2569	11 ธ.ค. 2569	20 ธ.ค. 2569	24 ธ.ค. 2569

แนวปฏิบัติในการเรียนสำหรับนิสิต

- การแต่งกาย (สุภาพ)
 - ห้ามสวมรองเท้าแตะ
 - ห้ามแต่งตัวโป๊
- การทานอาหาร (*ทานแล้วเก็บภาชนะให้เรียบร้อย และคิดถึงเพื่อนข้างหลัง*)
 - อาหารว่าง ~ 10:30 น.
 - อาหารกลางวัน 12:00 - 13:00 น.
- ข้อพึงปฏิบัติในห้องเรียน
 - การตรงต่อเวลา ห้ามใช้โทรศัพท์ในห้องเรียน ห้ามมีเสียงโทรศัพท์ดัง
 - ห้ามใช้ Laptop ระหว่างที่มีการเรียนการสอน ยกเว้นช่วงที่มีการสอนใช้โปรแกรม
- ห้องน้ำ (ช่วยกันรักษาความสะอาด) กดแล้วรอดูผลด้วย

กิจกรรมสำหรับนิสิต

- การประชุมพิเศษของโครงการฯ --- วันเสาร์ที่ 13 มิถุนายน 2569
- การประชุมพิเศษของบัณฑิตวิทยาลัย --- วันเสาร์ที่ 20 มิถุนายน 2569 (On-Site)
- Encourage and Support Teamwork in the Classroom
--- วันอาทิตย์ที่ 14 มิถุนายน 2569 เวลา 09:00 - 16:00 น.
(แต่งกายสุภาพ สะดวกในการลุก-นั่ง เพื่อทำกิจกรรมร่วมกัน)
- สัมมนานิสิตนอกสถานที่ --- วันเสาร์ที่ 11 - วันอาทิตย์ที่ 12 กรกฎาคม 2569
- ประชุมพิเศษการใช้ทรัพยากรห้องสมุด --- ภาคต้น พ.ศ. 2569

กิจกรรมสำหรับนิสิต

- ▶ การพัฒนาทักษะภาษาอังกฤษเพื่อการสื่อสาร ชั้นปีที่ 2 ภาคปลาย
ปีการศึกษา 2570 เงินประกัน 3,000 บาท



- ▶ กิจกรรมอื่นๆ ----- แข่งกีฬาระหว่างชั้นปี & โครงการฯ



การลงทะเบียนรายวิชา

➤ ปฏิทินการศึกษา (โครงการฯ)

➤ การลงทะเบียนล่าช้า ปรับ 1,000 บาท

➤ กรณีถูกตัดชื่อออกแล้วทำเรื่องกลับเข้ามาใหม่ ปรับ 3,000 บาท

กรุณาอ่านคู่มือการศึกษาระดับบัณฑิตศึกษา

